

# 1600W小型ハイパワーストロボ電源



- 薄型・軽量で壁掛けもOK
- 制御盤内にも取付け可能です

SS-800D  
SSL-800AP  
CB-SS-800



800 W×2灯、合計1600 Wのハイパワーストロボ電源です。鋼板の冷延・熱延工程およびメッキ工程における表面欠陥・処理欠陥の目視検査に最適です。

当社従来機に比べサイズ・重量ともに約1/3になり、制御盤への取付けも容易です。また、光量30%アップを実現し、1灯で直径2 mの範囲を2 mの距離から強力に照射します。1台の電源に2灯の発光部を接続すれば、2 m幅の通板両面を同時に検査することも可能です。

コントローラはハンディタイプなので、通板の状態を見ながら手元で発光周波数と光量を調節できます。さらに、ライン速度が変動しても常に設定した間隔で発光させることができる、ライン速度同期機能を標準装備しているため、検査の効率がアップします。

SS-800Dはスガワラの鋼板キズ検査用ストロボ S-302BBで培った技術を継承しつつ、さらなるパワーアップと大幅な小型化を実現したハイパワーストロボ電源です。

## ■おもな特長

- 大光量 800 W×2灯 合計1600 W (従来比 30%UP)
- 電源部 (42 kg) は制御盤内にも取付け可能
  - \*キャスター付スタンドオプション
- ハンディタイプの多機能コントローラ
- ライン速度同期機能を標準装備
- キセノンフラッシュランプは従来機と互換性あり
- 3段階の光量調整機能
- 防滴型ランプハウスオプション
- 発光周波数は60～6000 r/minと60～15000 r/minの2タイプを用意



従来機と互換性のあるキセノンフラッシュランプ



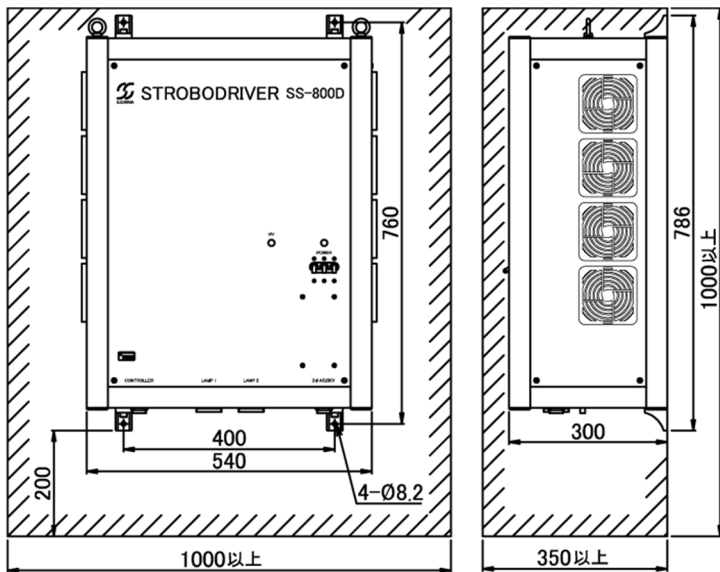
防滴型ランプハウスオプション



手元で操作可能な多機能コントローラ

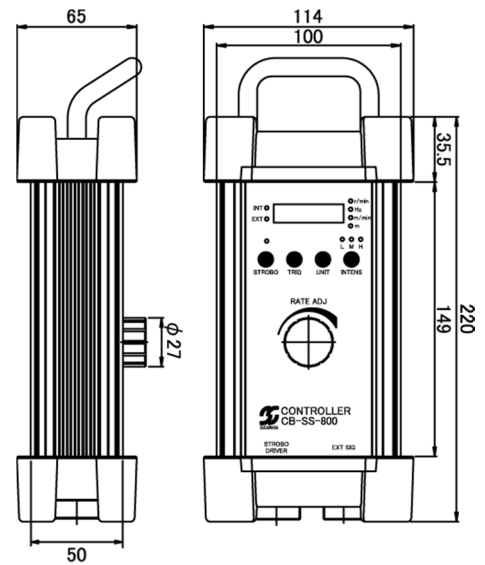
## ■外観図

### ストロボ電源

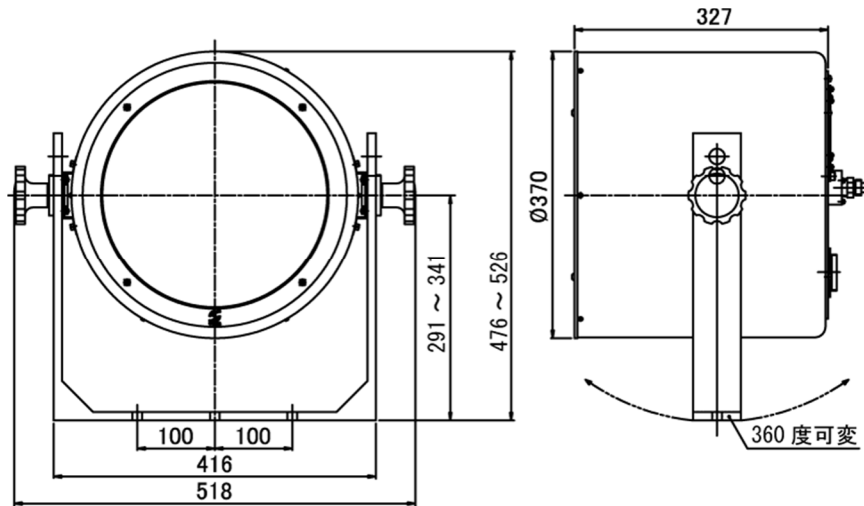


・斜線の範囲は設置空間を示します。

### コントローラ



### ランプハウス



## ■おもな仕様

品名	ストロボ電源		ランプハウス
型名	SS-800DL	SS-800DH	SSL-800AP
発光周波数範囲	60~6000 r/min	60~15000 r/min	MAX 15000 r/min
明るさ	800 W × 2灯		MAX 800 W
閃光時間	—		30 ~ 60 µsec
発光機能	内部発振・外部トリガ		—
配光特性	—		前方2 mにて直径2 mを照射
冷却エア	—		0.3~0.45 MPa 約200 ℓ/min(0.3 MPaにて)
電源	三相AC200 V、50/60 Hz		SS-800Dから供給
寸法 W×H×D	540×786×300 mm		518×526×327 mm
質量	約42 kg	約40 kg	約16 kg

品名	コントローラ
型名	CB-SS-800
発光周波数範囲	60~6000 r/min または 60~15000 r/min
表示分解能	1 r/min 表示精度±(0.05%+1 digit)
ライン速度同期機能	DC 4 mA~20 mA、入力抵抗250 Ω 電流値はラインスピードに比例 4 mA以下にて0 m/min、20 mAにて500 m/min 入力信号によるラインスピードと、別途設定された発光間隔(m)から、発光周波数を算出し出力する 但し、出力信号周波数は内部発振周波数範囲
電源	SS-800Dから供給
寸法 W×H×D	114×220×65 mm
質量	約1.2 kg

記載内容は改良のため予告なく変更することがあります。

営業アイテム: キセノンフラッシュ/モータ性能測定器/ベアリング検査機器/その他

## 株式会社菅原研究所



東京営業所	〒215-0034	川崎市麻生区南黒川 8-2	電話044(989)7320	FAX. 044(989)7338
大阪営業所	〒578-0956	東大阪市横枕西 6-17	電話072(966)1061	FAX. 072(966)0961
名古屋営業所	〒460-0013	名古屋市中区上前津 1-2-29	電話052(331)6562	FAX. 052(331)6604
URL	http://www.sugawara-labs.co.jp/ E-mail info@sugawara-labs.co.jp			